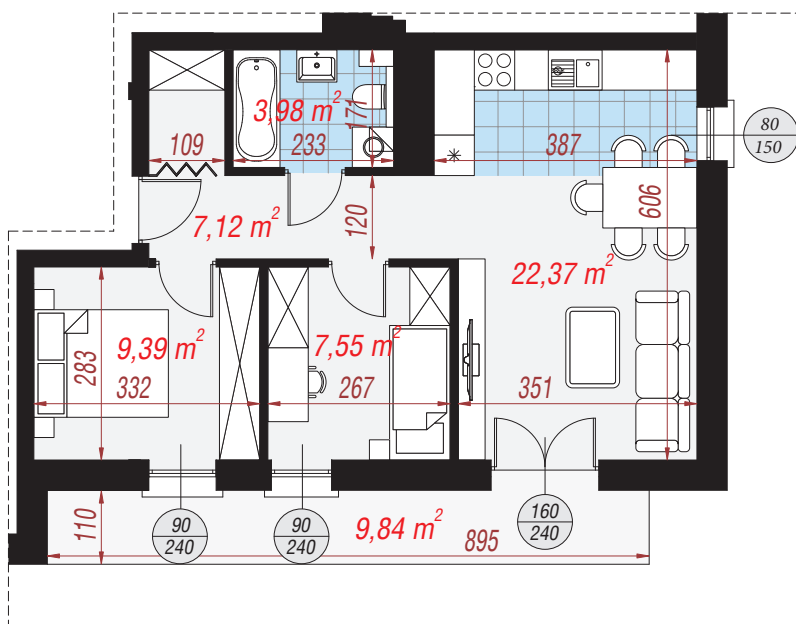
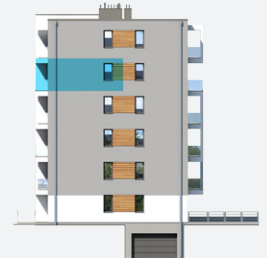


Mieszkanie 20 **50,41 m²**



Elewacja wejściowa



Elewacja boczna



Elewacja ogrodowa



Elewacja boczna

Zestawienie pomieszczeń	
Salon z aneksem	22,37 m ²
Łazienka	3,98 m ²
Przedpokój	7,12 m ²
Pokój	9,39 m ²
Pokój	7,55 m ²